

Wie wird ein Betriebssystem auf einem Root FlexServer installiert?

Bevor Sie ein Betriebssystem installieren, müssen Sie folgende Einstellungen in der Administrationsoberfläche vornehmen:

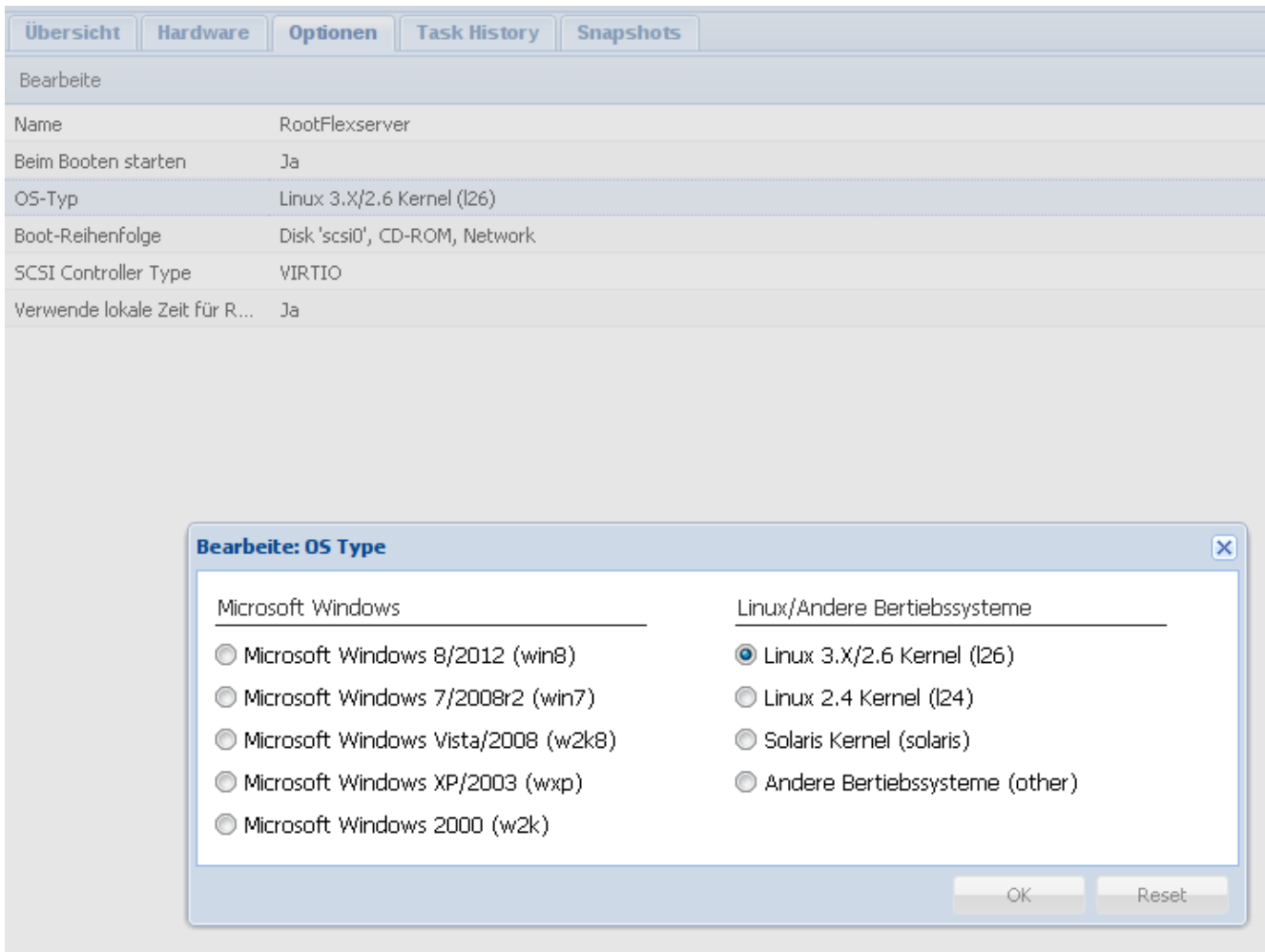
Anleitung

Wir erklären Ihnen nun Schrittweise, wie Sie Ihr Betriebssystem auf einem **Root FlexServer installieren**.

Schritt 1

TAB Optionen

Wählen Sie das Betriebssystem aus, welches Sie installieren möchten unter **OS-Typ**.



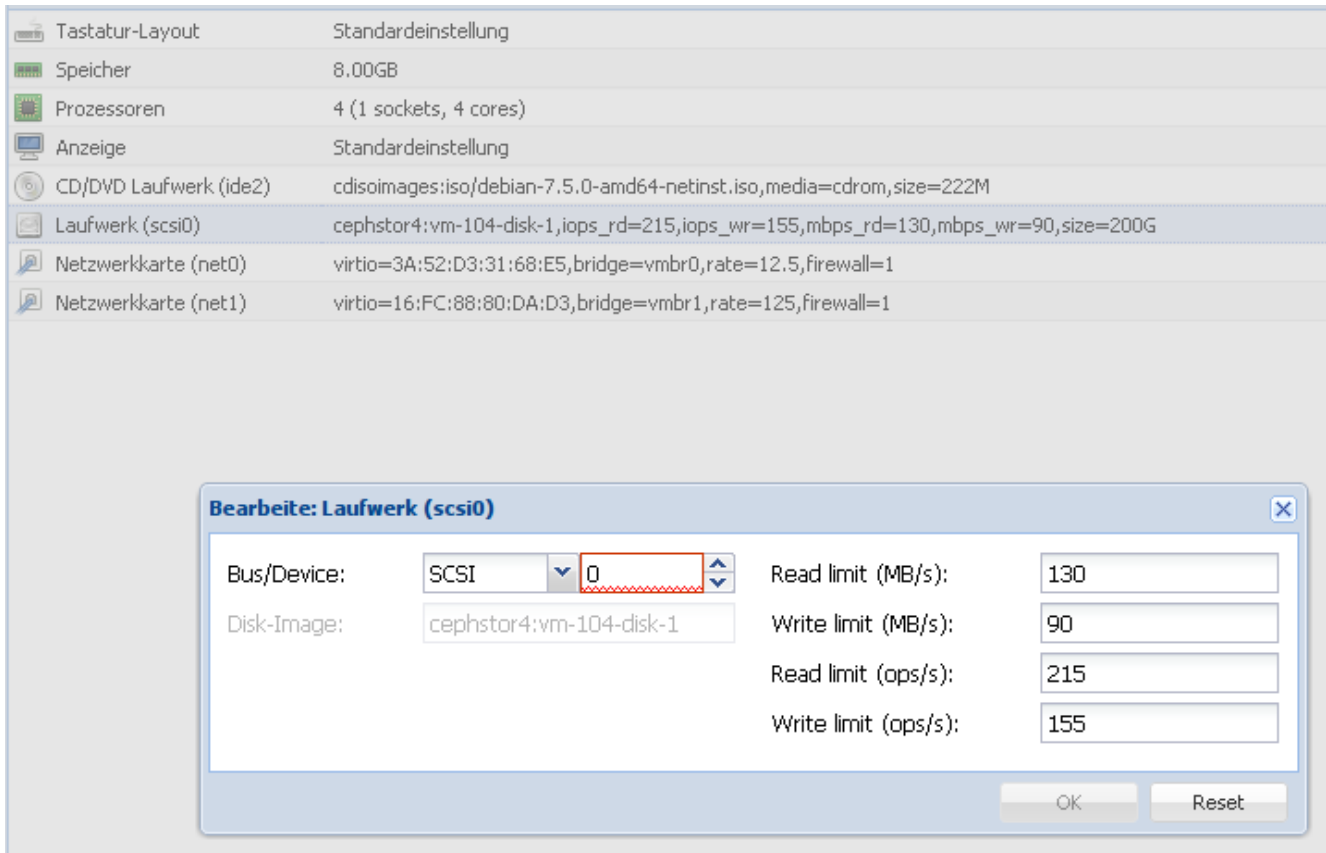
Schritt 2

TAB Hardware

Führen Sie einen Doppelklick auf **Laufwerk (scsi0)** durch und wählen Sie dort den Bus / Controller für die Festplatte. Folgende Auswahl Möglichkeiten stehen zur Verfügung:

- **Hinweis:** Sollte bei der Installation Ihres Betriebssystems *keine* Festplatte erkannt werden, beachten Sie bitte den folgenden Beitrag:
Bei der Installation des Betriebssystems wird keine Festplatte gefunden
 - **IDE:** am langsamsten (größte Kompatibilität)
 - **SATA:** ein wenig schneller (große Kompatibilität)
 - **VIRTIO:** am schnellsten (große Kompatibilität)
 - **SCSI** (mit VIRTIO Controller): am schnellsten - gleiche

Performance wie VIRTIO (Linux ab Kernel 3.8 und Windows mit virtio Treibern)

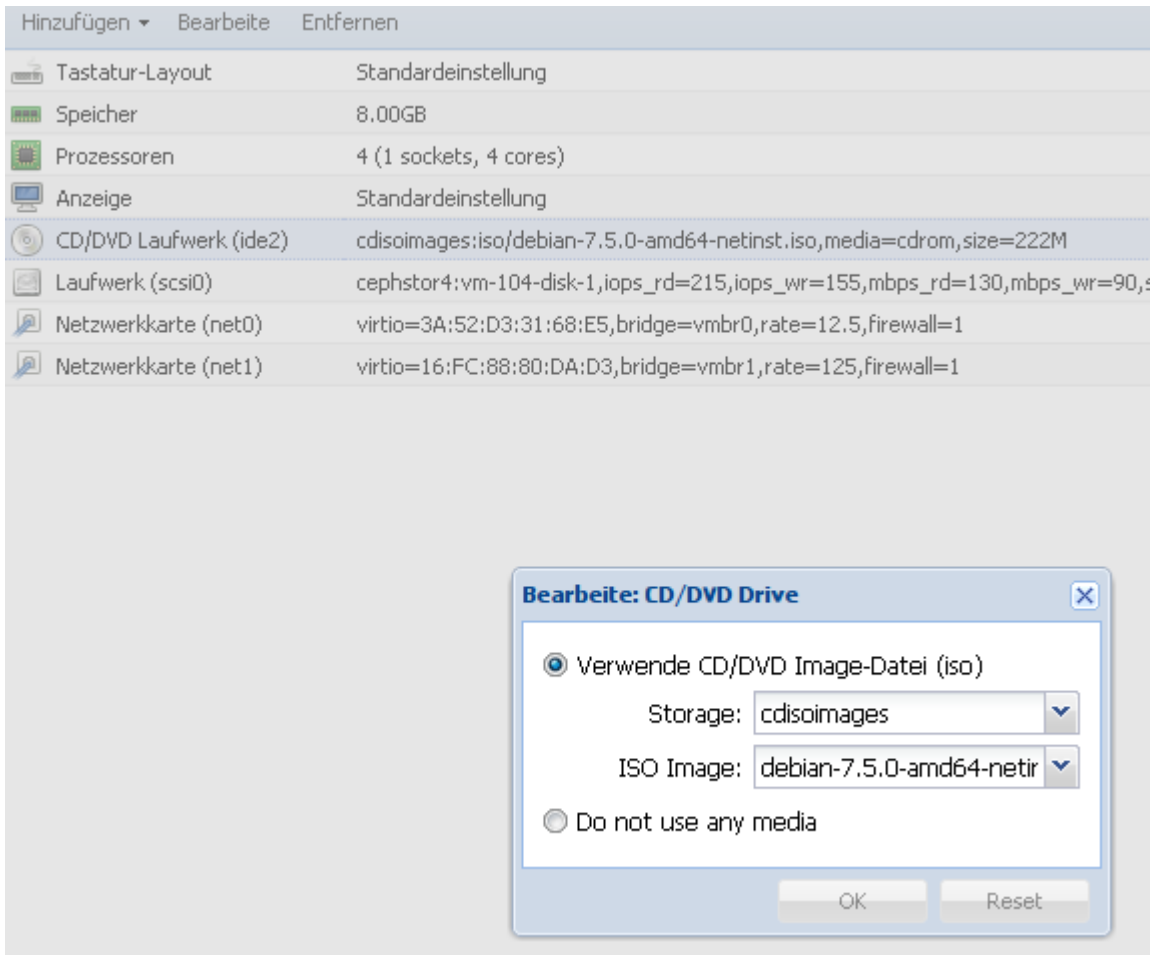


Nun können Sie die Installation des Betriebssystems beginnen.

Schritt 3

Vorbereitung der Installation

Gehen Sie dazu auf das TAB Hardware, führen Sie einen Doppelklick auf **CD/DVD Laufwerk** aus und wählen Sie unter **ISO Image** das gewünschte Betriebssystem aus.

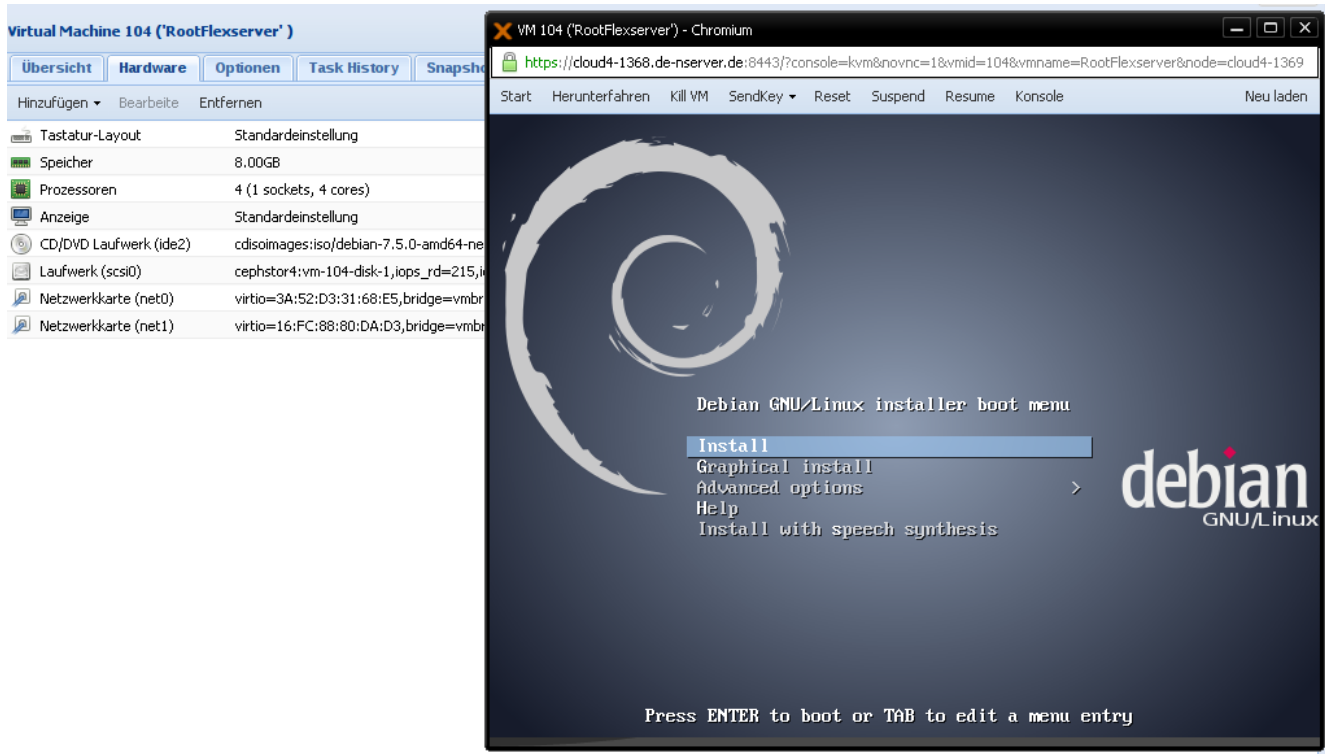


Klicken Sie nun auf **Start** um Ihren **FlexRoot Server zu starten**. Anschließend klicken Sie auf **Konsole**. Um die Konsole für die Installation zu öffnen.

Schritt 4

Installation des Betriebssystems

Es öffnet sich die Konsole und Sie können mit der Installation des Betriebssystems beginnen.



Hinweis

Die Installation von einem zweiten CDROM/DVD-Laufwerk ist nur möglich, wenn dieses als IDE-Gerät in der Verwaltungsoberfläche erstellt wurde.